

なかまの

しゃぶしゃぶ

NAKAMA Shabu Shabu Course

コース

❁ こだわりの「鰹だし」・・・

消費量が全国1位であり、沖縄料理に欠かせないのが鰹ぶし。
厳選した鰹ぶしの黄金だしが肉の旨みを引き立たせます。

❁ 島野菜・・・

ハンダマ、ゴーヤ、雲南百葉などの沖縄以外ではなかなか味わえない
新鮮な島野菜もお楽しみいただけます。

❁ 純血統種「金アグー」・・・

数あるアグー豚の中でも、NAKAMA が選び抜いた豚が「金(きん)アグー」。
金アグーは DNA 鑑定済みで、琉球在来豚「アグー」の証明を受けている純血統種です。

❁ 希少なブランド牛「石垣牛」・・・

独自の仕入れルートから希少なブランド牛「石垣牛」の美味しい部位を厳選してご用意しています。

❁ 『新鮮な沖縄の食材をこだわりの出汁で』

食材の宝庫「沖縄」が誇るブランド牛「石垣牛」や島豚「アグー」、島野菜などの新鮮な食材を、こだわりの
出汁にしゃぶしゃぶとくぐらせて。つけダレや薬味も県産食材にこだわり、肉の旨みを最大限に引き出します。

島しゃぶしゃぶ
NAKAMA
の
こだわり



A ^{しま ぶた} 島豚コース
Agu Pork Course



アグー豚 バラ + ロース 200g 1人前 ¥4,280
Agu Pork Belly + Pork Loin 200g One Serving

B ^{しま まん きつ} 島しゃぶ満喫コース
Agu Pork & Ishigaki Beef Course



アグー豚 100g + 石垣牛 100g 1人前 ¥6,600
Agu Pork 100g + Ishigaki Beef 100g One Serving

C ^{いし がき ぎゅう} 石垣牛
すきしゃぶコース
Ishigaki Beef Suki-Shabu Course



石垣牛 ロース + 赤身 200g 1人前 ¥8,500
Ishigaki Beef Loin + Round Tip 200g One Serving

D ^{げん せん いし がき ぎゅう} 厳選石垣牛
サーロインコース
Specially Selected Ishigaki Beef Sirloin Course



石垣牛 サーロイン 200g 1人前 ¥10,880
Ishigaki Beef Sirloin 200g One Serving

※ コースは人数様のご注文にて承っております。 ※ 島野菜バイキングは時期により内容が変わります。

しゃぶしゃぶ 他追加

Additional menu for Shabu Shabu

- * アグー豚 ロース (100g) ¥1,300
Pork Loin
- * ライス (中)(Regular Size) ¥280 (大)(Large Size) ¥330
- * 生卵 ¥110
Raw Egg
- * 石垣牛 ロース + 赤身 100g ¥3,800
Ishigaki Beef Loin + Round Tip
- * アグー豚 バラ (100g) ¥1,300
Pork Belly
- * ペ用 沖縄そば 200g ¥330
Okinawan-Soba (For Shime)
- * 石垣牛 サーロイン (1枚) 40g ¥1,600
Ishigaki Beef Sirloin
- * 自家製アグー豚のつみれ ¥980
Homemade Miced Meat
- * 石垣牛 リブローズ (1枚) 40g ¥1,400
Ishigaki Beef Spencerroll
- * アグー豚餃子 (5ヶ入り) ¥530
Dumpling of Agu Pork
- * 野菜ビュッフェ (1名) ¥660
Vegetable Buffet * Please order vegetables buffet for all group members.

アラクルト

À La Carte

しゃぶしゃぶ 単品

NAKAMA Shabu Shabu

※ 2名様以上からご注文承ります。
Please order two or more.

 豚しゃぶしゃぶ
Pork Shabu

1人前
One Serving ¥2,980



画像は2名様盛り
The image is for 2P

野菜
バイキング付き
セット

1人前
One Serving ¥3,480

 石垣牛しゃぶしゃぶ
Ishigaki Beef Shabu

1人前
One Serving ¥7,180



画像は2名様盛り
The image is for 2P

野菜
バイキング付き
セット

1人前
One Serving ¥7,680

 石垣牛サーロイン
Ishigaki Beef Sirloin Shabu

1人前
One Serving ¥9,480



画像は2名様盛り
The image is for 2P

野菜
バイキング付き
セット

1人前
One Serving ¥9,980

他追加メニュー

❖ 追加島野菜バイキング (お一人様)
All-you-can-eat vegetables per person 660 yen!
+ ¥660 (税込) *こちらは人数分ご注文



※ 野菜バイキング付きをお選びのお客様は、グループ人数分のご料金をいただきます
Vegetable buffet option:
Charged per person in group.

❖ ライス (中) (Regular Size) ¥280 Rice (大) (Large Size) ¥330	❖ 専用 沖縄そば 200g ¥330 Okinawan-Soba (For Shime)	❖ 生卵 ¥110 Raw Egg
---	--	----------------------

沖縄一品料理

Okinawan Dishes



ジーマミー豆腐
Peanut Tofu
¥490



アグー豚の自家製メンチカツ (2個)
Homemade Minced Agu Pork Cutlet
¥630



石垣牛の串焼き (1本)
Skewers of Ishigaki Beef
¥1,080



もずく
Mozuku Vinegar
¥520



軟骨ソーキ
Pork Cartilage Spare Rib
¥630



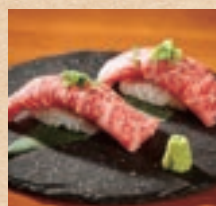
アグー豚と石垣牛の点心盛り合わせ
Agu Pork & Ishigaki Beef Dim Sum Platter
¥1,320



島らっきょ
Chinese Onion
¥550



石垣牛の牛すじボン酢
Stewed Ishigaki Beef Tendons
¥630



石垣牛の炙り肉寿司 (2貫)
Ishigaki Beef Boiled Meat Sushi (2piece)
¥1,700



海ぶどう
Sea grapes
¥650



アグー豚の串焼き (2本)
Pork Cartilage Spare Rib
¥630



石垣牛の極上赤身ステーキ (120g)
Premium Ishigaki Beef Lean Steak
¥3,080

ドリンクメニュー

NAKAMA Drink menu

ビール Beer

オリオンビール (大)	¥1,050
Orion Beer (Large)	
❀ オリオンビール (中)	¥650
Orion Beer (Regular)	
オリオンビール (グラス)	¥550
Orion Beer (Glass)	
オリオンクリアフリー (ノンアルコール)	¥550
Orion Beer (Non-Alcoholic)	
キリン 一番搾り (瓶)	¥660
Kirin Ichiban-Shibori (Bottle)	
アサヒ スーパードライ (瓶)	¥660
Asahi Super Dry (Bottle)	
オリオン ドラフト (瓶)	¥660
Orion Draft (Bottle)	

泡盛 (グラス) Awamori (Glass)

❀ 菊乃露ブラウン (30度 菊乃露酒造・宮古島)	¥500
Kikunotsuyu Brown	
❀ 残波ブラック (30度 比嘉酒造・読谷村)	¥500
Zanpa Black	

泡盛 (ボトル) Awamori (Bottles)

菊乃露ブラウン (30度 菊乃露酒造・宮古島)	¥2,600
Kikunotsuyu Brown	
残波ブラック (30度 比嘉酒造・読谷村)	¥2,600
Zanpa Black	

ワイン Wine

❀ 赤ワイングラス	¥630
Red Wine (Glass)	
❀ 白ワイングラス	¥630
White Wine (Glass)	

ハイボール Highballs

❀ ハイボール	¥600
Whisky Highball	
❀ コークハイボール	¥600
Whisky and Coke	
❀ ジンジャーハイボール	¥600
Whisky and Ginger ale	
❀ シークワサーハイボール	¥600
Whisky and Hiram Leamon Soda	

WATTA

沖縄の方言「ワッター (わたしたちの)」と「割った (割り物=チューハイ) かけたネーミングで、県産素材を使用した沖縄ならではのチューハイです

シークワサーサワー	¥600
Hiram Lemon Sour	
パッションフルーツサワー	¥600
Passionfruit Sour	
パイナップルサワー	¥600
Pineapple Sour	

梅酒 & 焼酎

Plum Wine and Shochu

❀ 梅酒	¥550
Plum Wine	

沖縄フルーツ+梅酒 各 ¥600

❀ シークワサー梅酒	
Shekwasha Plum Wine	

紅芋梅酒
Purple Sweet Poteto Plum Wine

タンカン梅酒
Tankan Plum Wine

❀ 黒霧島 (芋焼酎)	¥600
Kurokirishima (Sweet Potato Shochu)	

❀ 二階堂 (麦焼酎)	¥600
Nikaido (Barley Shochu)	

サワー Sour

❀ レモンサワー	¥600
Lemon Sour	
❀ グレープフルーツサワー	¥600
Grapefruit Sour	
❀ ウーロンハイ	¥490
Oolong Hai	
❀ さんぴんハイ	¥490
Sanpin Hai	
❀ うっちんハイ	¥490
Uchin Hai	

ソフトドリンク

Soft Drinks

マンゴージュース	¥500
Mango Juice	
パイナップルジュース	¥500
Pineapple Juice	
グアバジュース	¥500
Guava Juice	
シークワサージュース	¥500
Shekwasha Juice	
❀ オレンジジュース	¥440
Orange Juice	
❀ コーラ	¥440
Cola	
❀ ジンジャーエール	¥440
Ginger Ale	
❀ メロンソーダ	¥440
Melon Soda	
❀ ファンタシークワサー	¥440
Hiram Leamon Soda	
❀ さんぴん茶	¥390
Sanpin Tea	
❀ うっちん茶	¥390
Uchin Tea	
❀ ウーロン茶	¥390
Oolong Tea	



の ほうだい
飲み放題プラン あり☑

お一人様
2時間

¥2,200

❀マークの付いたドリンクが
飲み放題メニューとなります